

PAC 2

Conceptualització i estratègia

1. Descripció il·lustrada del lloc

Per a la realització del meu projecte de senyalística m'he volgut ficar en el projecte que el càmping on treballa està fent en aquests moments. Al estar en obres i remodelar el càmping que ja existia, les necessitats de senyalització de noves zones i de les antigues han crescut de manera que crec que pot ser un bon projecte per a començar i que segurament pot ser d'utilitat per a un futur proper.

Està situat al sud de Catalunya a la població de Les Cases d'Alcanar i té més de 50 anys de trajectòria. Està situat a primera línia de mar. Al voler fer un redisseny de marca i incorporar diferents noves instal·lacions ens tenim que adaptar, també, en la senyalística que volem donar en general per a que els nostres clients sàpiguin on son totes les instal·lacions que estan al seu abast.

Treballant en establiments turístics, on hi passa molta gent, especialment en temporada alta, sempre es busca que el client sigui informat de tot el que pot fer sense que la informació que se'ls hi dona no generi cap tipus de dubte i sapiguin en tot moment on son i quines zones poden visitar. Com que aquest fet es tant important, el que busquem en aquest projecte és la implementació de la senyalística per a poder complir amb aquesta missió, ja que ara per ara tenim moltes coses a millorar. I quin millor moment que ara!

1. Descripció il·lustrada del lloc



2. Definició dels objectius i de les necessitats del client.

Ara mateix el càmping no està degudament senyalitzat (no hi ha cap tipus de senyalització) i això genera que els nostres clients no sàpiguin del tot on està situat el seu allotjament i quines zones té el càmping, fora del mapa que se'ls entrega a l'arribada a recepció. Moltes vegades aquest mapa es perd i ells mateixos tenen que tornar a vindre a recepció per a que nosaltres els tornéssim a donar les indicacions. Per a poder solucionar aquestes petites coses i poder crear una confiança més notòria en els nostres clients a continuació fico una llista general de totes les coses que creiem que s'haurien de fer per a poder millorar això.

Amb aquest projecte el que es vol aconseguir és:

- Millorar l'orientació dels clients de parcel·la i de bungalows.
- Senyalar bé totes les instal·lacions i serveis dels que disposem.
- Senyalar adequadament totes les places d'aparcament dels bungalows.
- Senyalar la ruta d'evacuació en cas d'emergència.
- Decidir la ubicació de les senyals generals perquè no es perdi informació.

Crec que amb aquests punts tota la informació que volem donar serà abordada i al client tindrà tota la informació necessària per no perdre la orientació i saber en tot moment tota la informació del càmping i les zones, serveis i instal·lacions de les que disposa.

3. Definició dels perfils d'usuaris que utilitzaran l'espai

Aquests son els Users Persona que soldríem tenir al càmping. N'hi ha d'altres però ja serien més específics i ja no serien persones, com per exemple, les parelles joves amb mascota. Tenint en compte el DCP, podríem tenir en compte les persones amb algun tipus de discapacitat motriu, però crec que amb aquests perfil ja abarquem la gran majoria de tipologies de clients i ja ens podem fer una idea de la distribució dels ítems a treballar.

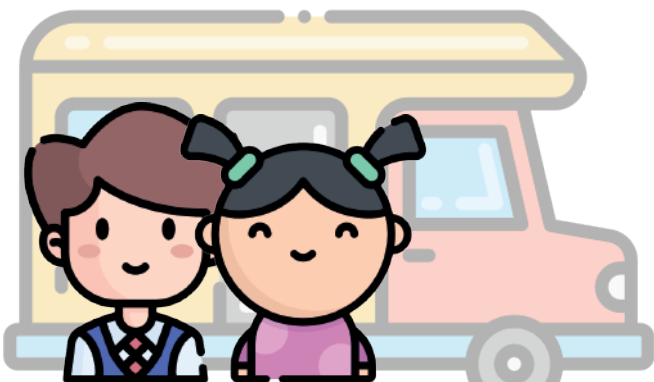
3. Definició dels perfils d'usuaris que utilitzaran l'espai

USER PERSONA 1

Nen/a d'entre 4 i 11 anys allotjat en parcel·la sense mascota.

Què necessiten?

Saber on es fan les activitats, on estan allotjats i on son els serveis més propers.

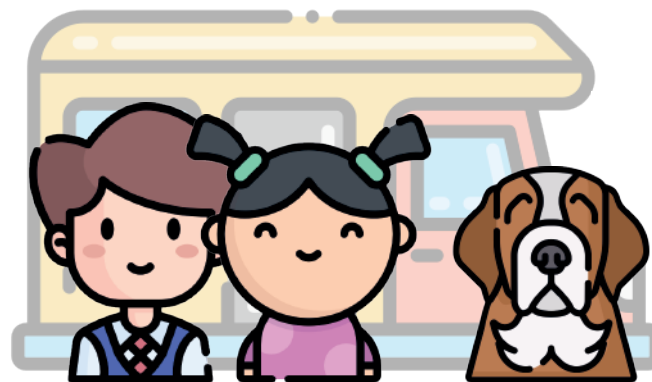


USER PERSONA 2

Nen/a d'entre 4 i 11 anys allotjat en parcel·la amb mascota.

Què necessiten?

Saber on es fan les activitats, on estan allotjats, on son els serveis més propers i on poden portar la seva mascota a fer les necessitats



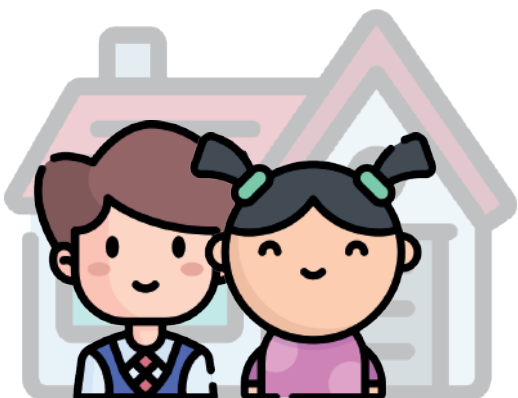
3. Definició dels perfils d'usuaris que utilitzaran l'espai

USER PERSONA 3

Nen/a d'entre 4 i 11 anys allotjat en bungalow sense mascota.

Què necessiten?

Saber on es fan les activitats, on estan allotjats i on son els serveis més propers.

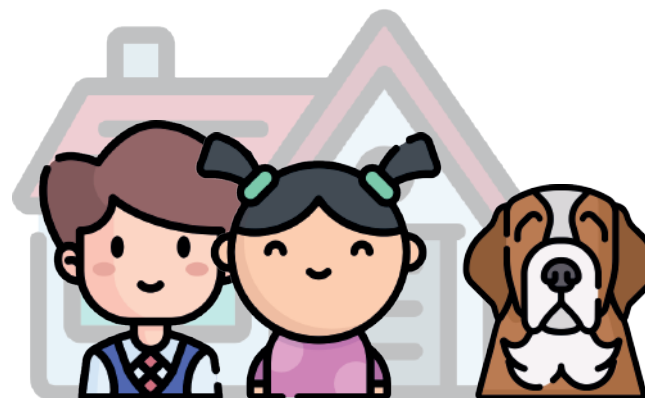


USER PERSONA 4

Nen/a d'entre 4 i 11 anys allotjat en bungalow amb mascota.

Què necessiten?

Saber on es fan les activitats, on estan allotjats, on son els serveis més propers i on poden portar la seva mascota a fer les necessitats



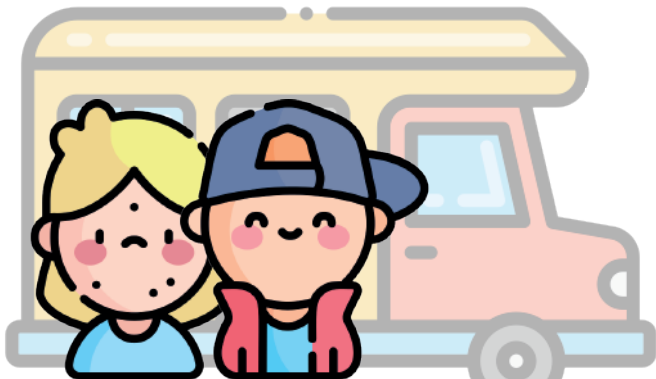
3. Definició dels perfils d'usuaris que utilitzaran l'espai

USER PERSONA 5

Adolescents de 12 a 17 anys allotjat en parcel·la sense mascota.

Què necessiten?

Saber on es fan les activitats, on estan allotjats i on son els serveis i les instal·lacions més properes

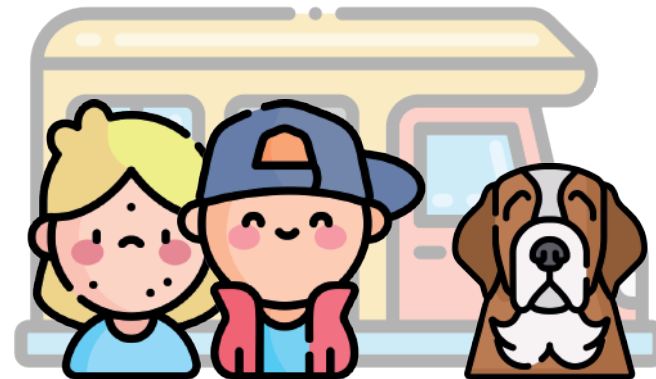


USER PERSONA 6

Adolescents de 12 a 17 anys allotjat en parcel·la amb mascota.

Què necessiten?

Saber on es fan les activitats, on estan allotjats, on son els serveis i les instal·lacions més properes i on poden portar la seva mascota a fer les necessitats



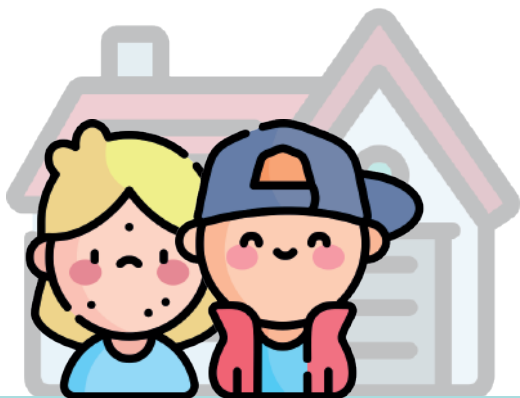
3. Definició dels perfils d'usuaris que utilitzaran l'espai

USER PERSONA 7

Adolescents de 12 a 17 anys allotjat en bungalow sense mascota.

Què necessiten?

Saber on es fan les activitats, on estan allotjats i on son els serveis i les instal·lacions més properes

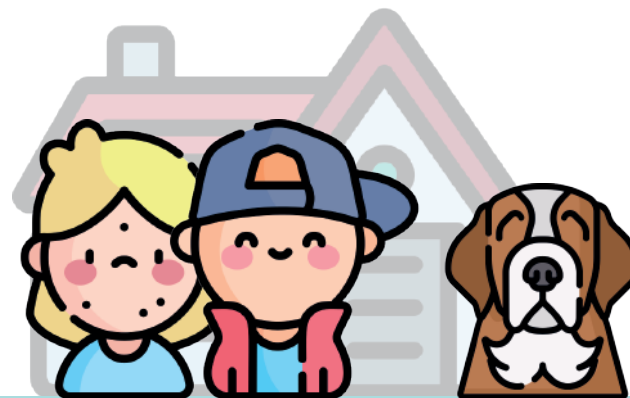


USER PERSONA 8

Adolescents de 12 a 17 anys allotjat en bungalow amb mascota.

Què necessiten?

Saber on es fan les activitats, on estan allotjats, on son els serveis i les instal·lacions més properes i on poden portar la seva mascota a fer les necessitats



3. Definició dels perfils d'usuaris que utilitzaran l'espai

USER PERSONA 9

Adults d'entre 18 i 60 anys allotjat en parcel·la sense mascota.

Què necessiten?

Saber on es fan les activitats, on estan allotjats, on han d'aparcар el seu vehicle i on son els serveis i les instal·lacions més properes

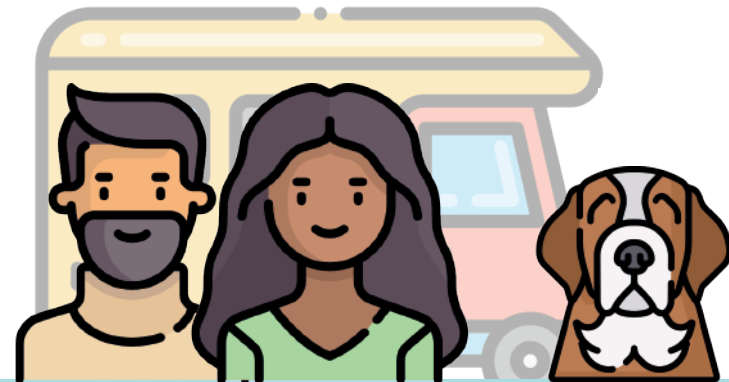


USER PERSONA 10

Adults d'entre 18 i 60 anys allotjat en parcel·la amb mascota.

Què necessiten?

Saber on es fan les activitats, on estan allotjats, on han d'aparcар el seu vehicle on son els serveis i les instal·lacions més properes i on poden portar la seva mascota a fer les necessitats



3. Definició dels perfils d'usuaris que utilitzaran l'espai

USER PERSONA 11

Adults d'entre 18 i 60 anys allotjat en bungalow sense mascota.

Què necessiten?

Saber on es fan les activitats, on estan allotjats, on han d'aparcar el seu vehicle i on son els serveis i les instal·lacions més properes

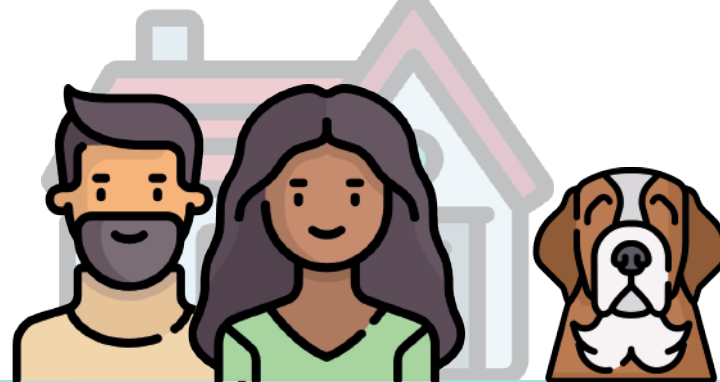


USER PERSONA 12

Adults d'entre 18 i 60 anys allotjat en bungalow amb mascota.

Què necessiten?

Saber on es fan les activitats, on estan allotjats, on han d'aparcar el seu vehicle, on son els serveis i les instal·lacions més properes i on poden portar la seva mascota a fer les necessitats



3. Definició dels perfils d'usuaris que utilitzaran l'espai

USER PERSONA 13

Adults de 61 anys o més allotjat en parcel·la sense mascota.

Què necessiten?

Saber on estan allotjats, on han d'aparcar el seu vehicle i on son els serveis i les instal·lacions més properes



USER PERSONA 14

Adults de 61 anys o més allotjat en parcel·la amb mascota.

Què necessiten?

Saber on estan allotjats, on son els serveis i les instal·lacions més properes, on han d'aparcar el seu vehicle i on poden portar la seva mascota a fer les necessitats



3. Definició dels perfils d'usuaris que utilitzaran l'espai

USER PERSONA 15

Adults de 61 anys o més allotjat en bungalow sense mascota.

Què necessiten?

Saber on estan allotjats, on han d'aparcar el seu vehicle i on son els serveis i les instal·lacions més properes

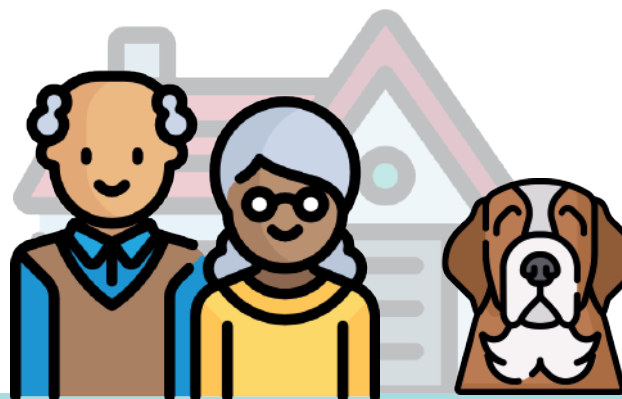


USER PERSONA 16

Adults de 61 anys o més allotjat en bungalow amb mascota.

Què necessiten?

Saber on estan allotjats, on son els serveis i les instal·lacions més properes, on han d'aparcar el seu vehicle i on poden portar la seva mascota a fer les necessitats



4. Mapa esquemàtic

Per a poder realitzar el mapa esquemàtic de la senyalística, el que he fet es primer que tot, decidir quina és la direcció i sentit en general. Per poder decidir on aniran ubicades les senyals físiques i en quin format estaran representades.

La direcció i sentit no s'ha modificat, per tant des d'aquest aspecte més o menys ja es pot saber on podran anar les senyals per a la ubicació dels clients. Al tenir molta zona nova hem de tenir en compte com fer que els nostres clients la coneguin sense que porti a confusió la seva localització.

Com es pot veure hi han com dues zones grans al càmping, entrant a ma dreta i a ma esquerra. En cada part hi han diferents instal·lacions que es complementen i donen el caràcter al mateix. Es va decidir que els carrers fossin d'un sol sentit en pràcticament tot el càmping per a que sigués més senzilla la seva circulació.

A continuació mostro l'esquema amb la direcció i sentit de circulació:

4. Mapa esquemàtic



4. Mapa esquemàtic

En aquesta segona part el que deixo és la ubicació de les dues parts essencials de la senyalística en un càmping, les cartelleres i les senyals d'ubicació. Les cartelleres es fan servir per a mantenir informat als clients de la informació bàsica que es pot interessar durant la seva estada al càmping, com l'animació o les normes de comportament de les mascotes. Les senyals d'ubicació indiquen on és cada zona del càmping i els allotjaments i instal·lacions, per a ubicar en tot moment.

Les marques de color groc del mapa es la ubicació de les cartelleres i les de color taronja son les ubicacions de les senyals d'ubicació. S'han escollit les ubicacions on la circulació pot tenir problemes en el moment d'arribar al seu allotjament i on hi ha més afluència de persones, per a mantenir-les informades. Crec que amb aquesta distribució queden tots els espais senyalitzats i degudament indicats.

4. Mapa esquemàtic



5. Anàlisi comparatiu d'espais de referència

Per abordar aquesta qüestió el que he fet és buscar diferents càmpings que nosaltres tenim com a exemple en la nostra transició cap a la nova imatge i veure com han solucionat aquesta tasca. Tots els exemples que mostraré son molt evidents que han adaptat molt bé tota la seva imatge corporativa a la senyalística. Totes les fotografies son proporcionades per el mateixos establiments.

No he pogut aconseguir més fotografies de la senyalistica del càmping ja que ara mateix estan tancats i no es poden visitar i tampoc tenen fotografies per a exemplificar. Aquestes son les fotografies més fidels que he trobat de la senyalistica de cada camping.

5.1. Càmping Tamarit

En aquest cas el que podem veure és que la seva serietat es manifesta en la seva senyalística i en la seva tipografia. Ha sabut aplicar bé les seves senyals en tots el punt neuràlgics on hi pot haver afluència de pas dels clients per a poder informar-los de totes les seves instal·lacions i serveis.



5.2. Càmping La Siesta

Ells també han realitzat una feina impecable, ja que han sabut adaptar, també, la seva imatge a la senyalística identificativa. Tots els punts d'afluència estan coberts amb cartelleres grans i amb senyals que respecten en tot moment la seva imatge corporativa i que van en conjunció amb la seva manera de mostrar la informació.



5.3. Càmping Sangulí

Dins d'aquest càmping han adaptat molt la seva imatge a la identitat seva. Al integrar un ressort on tot està molt connectat amb la natura, les seves senyals orientatives i identificatives són molt orgàniques i sempre amb la seva tipografia característica. Per a l'entrada utilitzen una senyalística més seriosa. A l'interior del ressort podem trobar que han adaptat les senyals a cada tipus e zona que tenen.



6. Proposta de valor

La sostenibilitat és el motor que mou la nostra raó de ser, és el nostre valor principal.

En centrem en la sostenibilitat, i en la nostra senyalística volem que es faci veure en tot moment. El càmping que volem crec està lligat a totes les vessants de la ecosostenibilitat.

Totes les energies que ens abasteixen son cada vegades més sostenibles, fins que en poc més de 5 anys ens convertirem en els pocs càmpings 100% autosuficients energèticament.

Qui millors que les persones locals per a conèixer el territori que ens envolta. Per aquest fet, totes les nostres activitats estan regentades per persones de la zona que és coneixen com casa seua la nostre terra.

Tot el menjar que abasteix el nostre restaurant es de KM0 i de productors de la zona, de la mateixa manera que la fusta de la que estan fets els nostres bungalows, acreditada com sostenible i ecofriendly.

El nostre hort també abasteix al restaurant en gran mesura de plantes aromàtiques i de petites verdures cultivades per el nostre personal, per a que els cleints tastin, de veritat, el que és nostre.

7. Oportunitats d'implementació

Gràcies a la feina que ja s'ha fet amb anterioritat i amb tots els anys d'experiència, tenim una mica de feina avançada. Al fer-se una mica més gran el càmping i adquirir noves instal·lacions i zones, hem d'adaptar aquestes a la nova senyalística i identitat de marca. Per a dur a terme això el que tenim que realitzar són les següents formats físics:

- Tòtem identificatiu a l'entrada del càmping.
- Cartelleres per penjar informació rotativa del càmping.
- Senyalística general de les diferents zones i instal·lacions del càmping.
- Senyals de cada plaça d'aparcament de cada bungalow.
- Senyals de la numeració de cada parcel·la.
- Senyals horitzontals del sentit de la circulació.
- Senyals de cada servei que ofereix el càmping, per exemple zona de gandules, dutxa per a mascotes, buidatge d'aigües grises i negres,...
- Número identificatiu de cada bungalow.
- Senyals horitzontals que marquen els diferents carrils a l'entrada del càmping i la zona de càrrega i descàrrega.
- Senyal vertical de velocitat màxima dins de l'establiment.
- Senyal de punt de càrrega de cotxe elèctric.

Moltes senyals també es tindran que incorporar en el moment que els edificis, que ara estan en obres, ja estiguin acabats. Com és el cas de tota la senyalística del supermercat i del restaurant.

7. Oportunitats d'implementació

Aquests són els renders que he creat per a exemplificar com podrien ser les senyals, tenint en compte la nostra tipografia i la nostra identitat corporativa.

Son una petita idea de com podrien ser les nostres senyals dins del càmping per a complir amb els propòsits que ens plantegem. Estan creats amb materials naturals, sostenibles i renovables i el contingut té el format amb la nostra tipografia.

